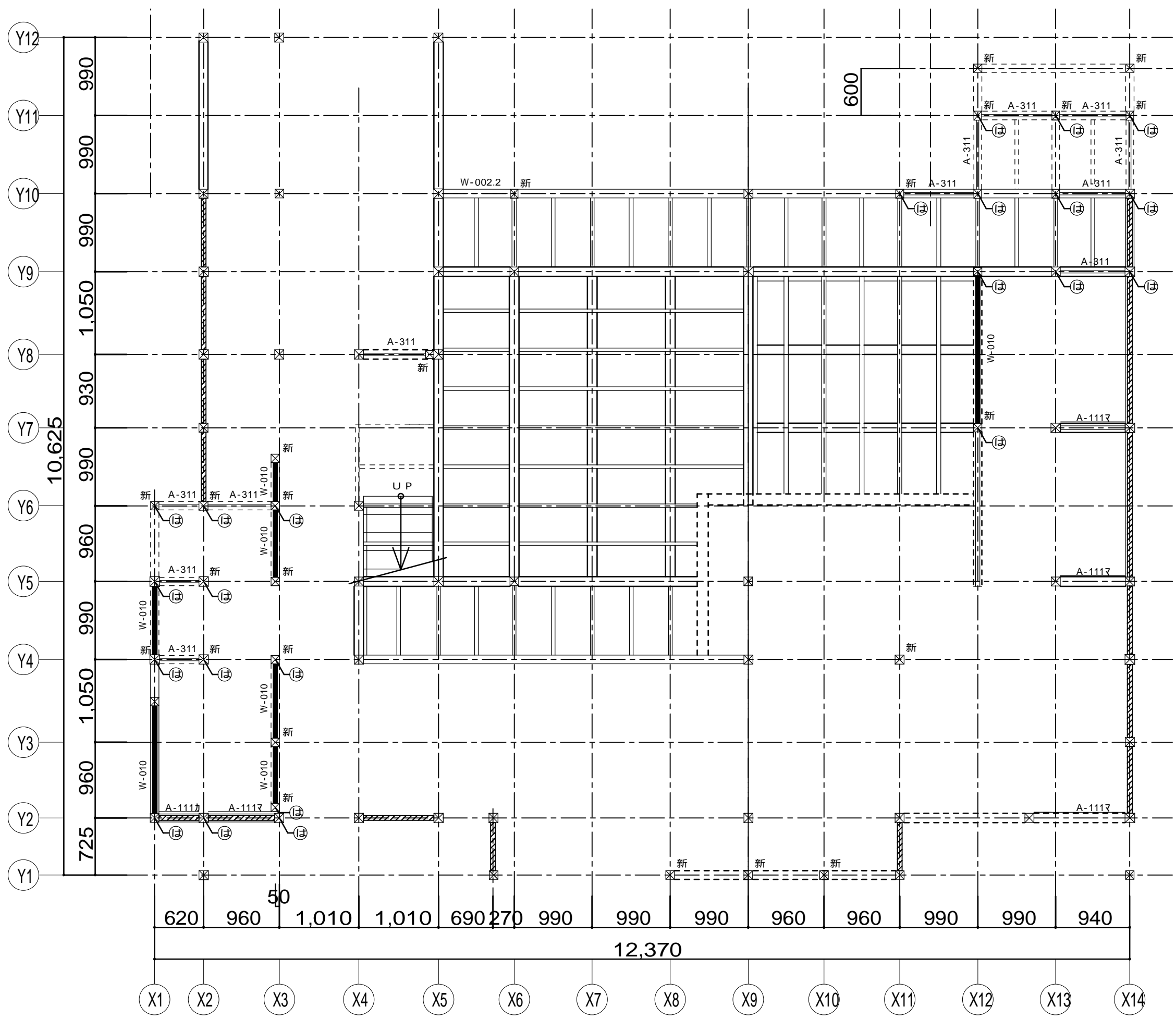
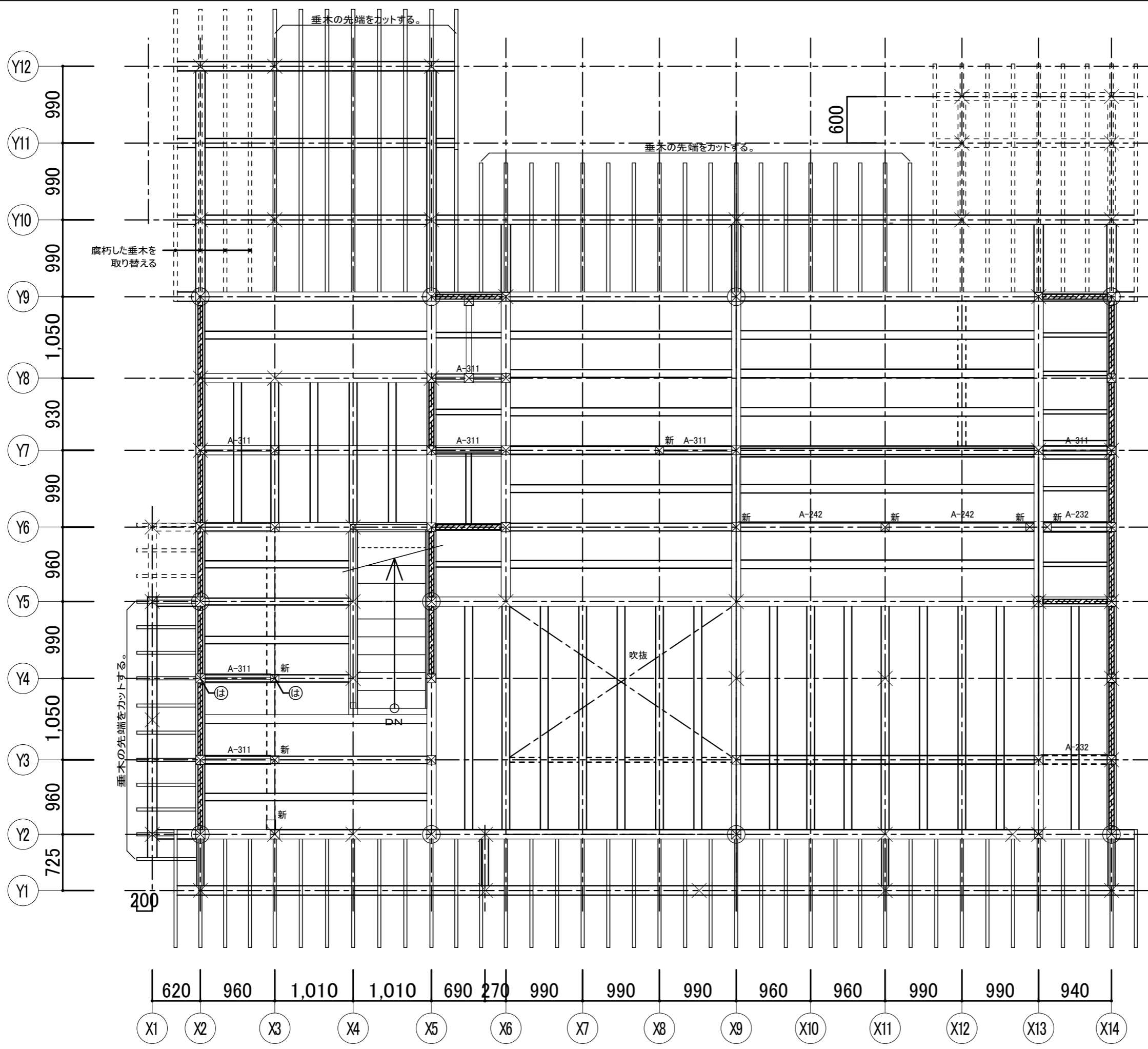


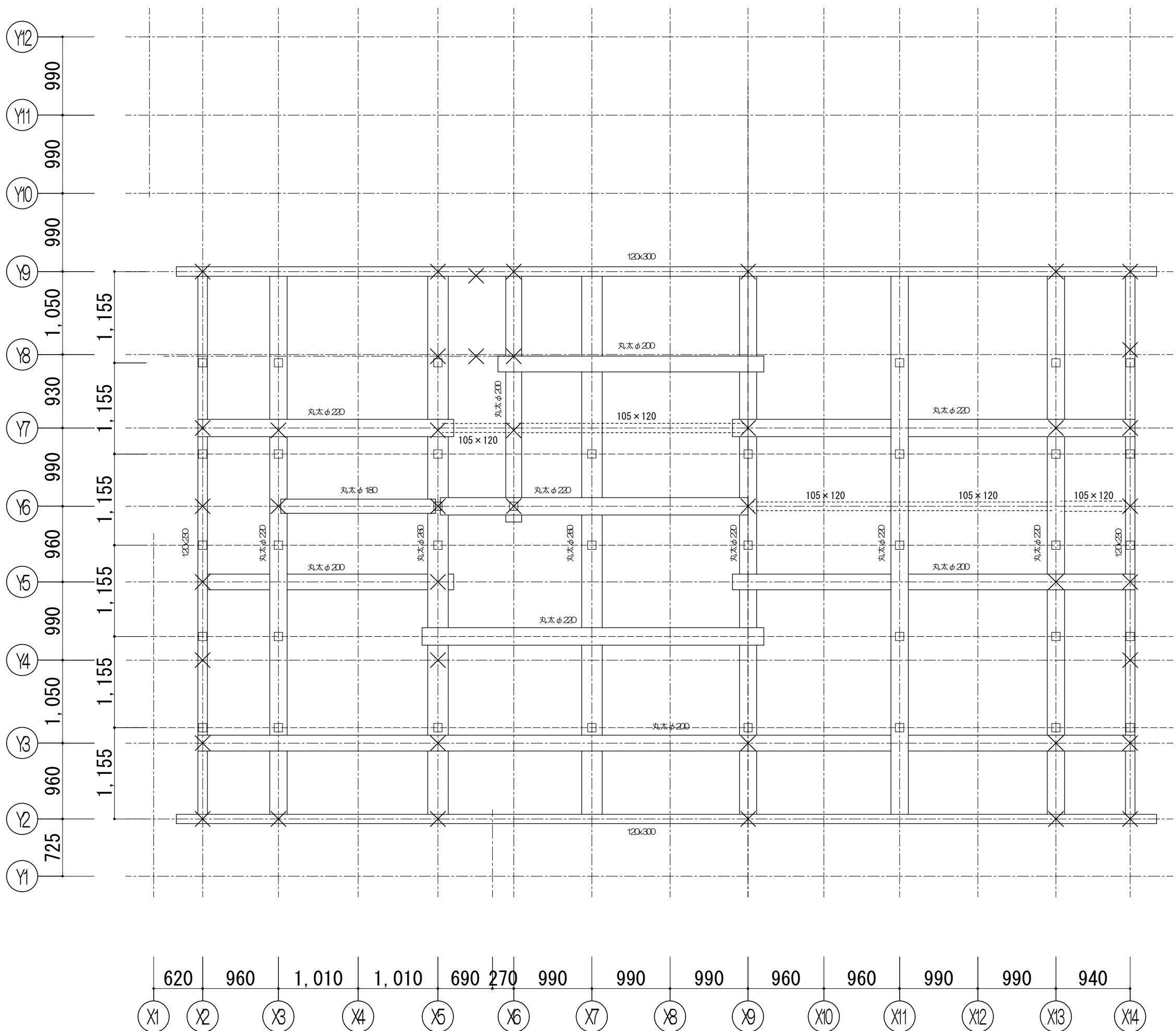
- 既存基礎 [凡例]**
- 礎石基礎 (M30 H160)
  - 束石
  - ◻ 束石 (台形型)
  - 上部柱
  - △ 推定
  - 推定
- 新設基礎 [凡例]**
- ▨ 束石
  - ▩ 束石 (台形型)
  - ▧ 基礎 F1
  - ▨ 基礎 F2
  - ▩ 基礎 F3
  - ▧ 基礎 F4
- 新設部材**
- ▧ 底盤土間スラブ 厚120  
D10-@200シングル タテヨコ共  
土間天端 GL-130
  - ▨ 土間スラブ 厚120  
D10-@200シングル タテヨコ共  
土間天端 GL+55
  - △ アンカーボルト M12  
アンカーボルトは柱芯から200ずれた位置とする。  
埋込250以上、アンカー長は土台天端から400以上



- 既存部材(大引き・根太)を実線で示す。
- - - 新設大引き・根太・その他部材を点線で示す。  
耐力壁まわりの新設梁は金物にて既存梁に固定する。  
新設土台: 105 × 120  
新設根太: 45 × 60 @ 495
- 新設柱
- ▨ 既存土塗壁
- 補強部材
- A-111カ 対象壁勝ち大壁 構造用合板厚9
- A-1117 対象壁負け大壁 構造用合板厚9
- A-311 標準真壁 構造用合板厚9
- - - W-002.2 ステンレスブレース [コボット]
- ▬ W-010 荒壁パネル両面張り受け材仕様
- ⊕ 柱脚・柱頭 金物補強 (は) 10kN用



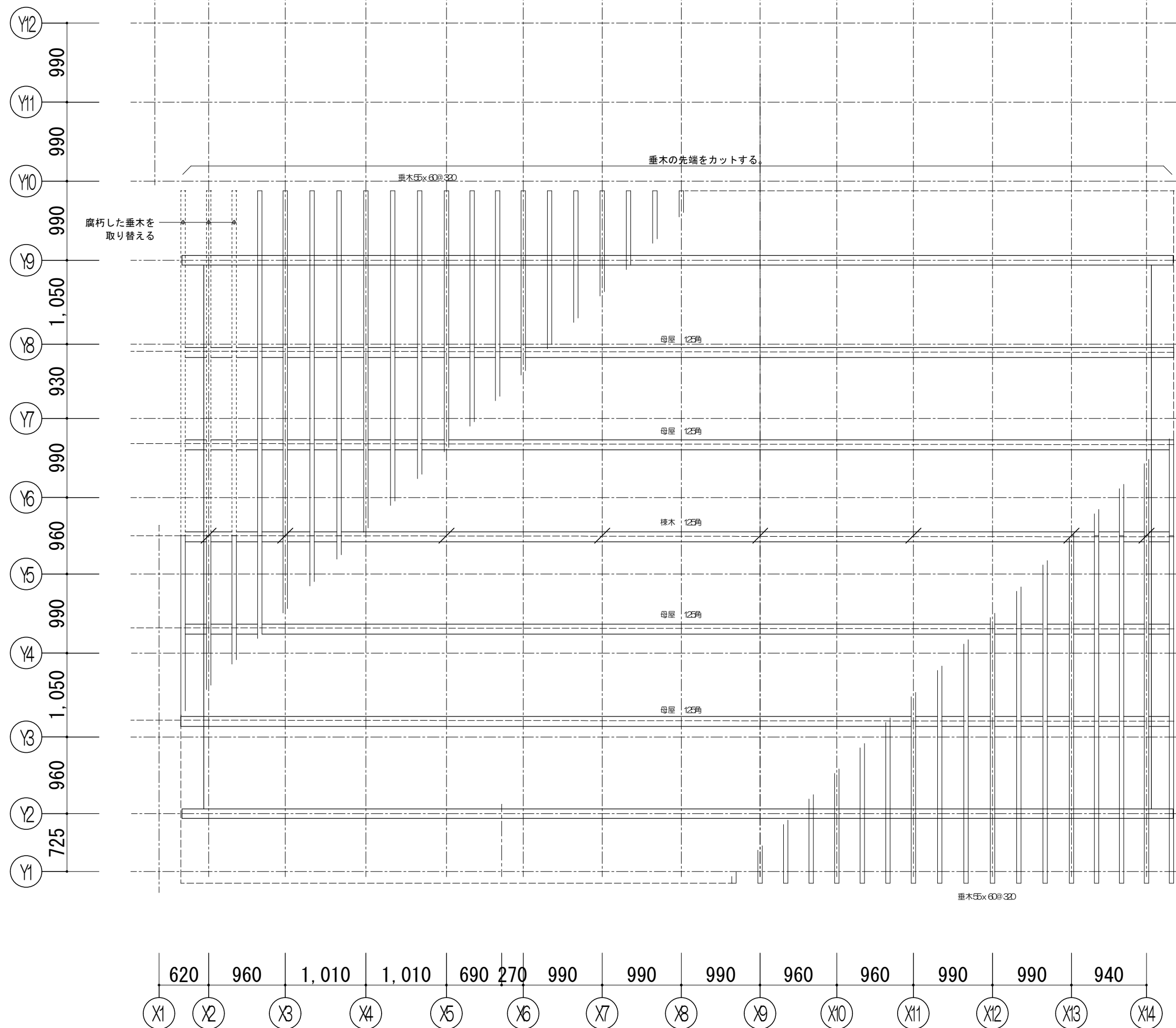
- 既存部材(梁・根太・垂木)を実線で示す。
- 新設梁・根太・垂木・その他部材を点線で示す。  
耐力壁まわりの新設梁は金物にて既存梁に固定する。  
新設梁: 105 × 105
- 新 新設柱
- ▨ 既存土塗壁
- 補強部材
- A-111カ 対象壁勝ち大壁 構造用合板厚9
- A-1117 対象壁負け大壁 構造用合板厚9
- A-311 標準真壁 構造用合板厚9
- A-232 大壁半間上下あき横使い裏棧あり 構造用合板厚12
- A-242 大壁1間上下あき横使い裏棧あり 構造用合板厚12
- ⊕ (は) 柱脚・柱頭 金物補強(は)10kN用



- [凡例]
- × 下部柱
  - 桁・梁 (図示)
  - 束 (特記なき限り105角)
  - ／ 下部束

- 既存部材 (梁・根太・垂木) を実線で示す。
- 新設梁・根太・垂木・その他部材を点線で示す。  
耐力壁まわりの新設梁は金物にて既存梁に固定する。
- 新 新設柱
- //// 既存土塗壁
- 補強部材

2F+300



- [凡例]
- 母屋 125角
  - 棟木 125角
  - 下部見え掛かり桁・梁
  - ／ 下部束
  - 垂木55x60@320

- 既存部材 (梁・垂木) を実線で示す。
- 新設垂木を点線で示す。

屋根面

