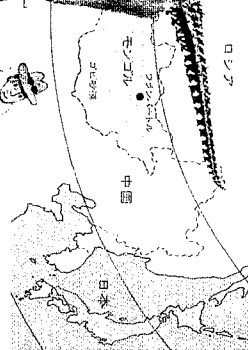


EXCAVATION [発掘調査]

世界各地で発見される恐竜化石。なかでもモンゴル、ゴビ砂漠は保存のよい化石がたぐくまつかう。

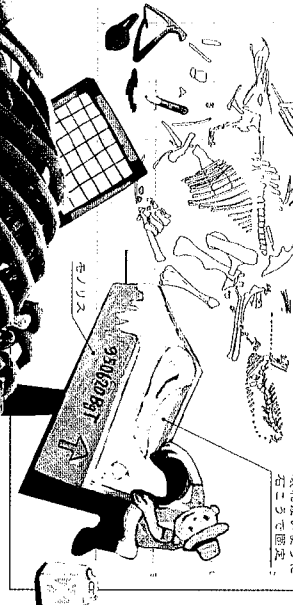


植物食恐竜
チロサウロス



〜スロウリス、ミオセ
ン
Hesperosaurus mjosi
全長約5メートル
北アフリカ
植物食恐竜

チロサウロス、スロウリス
Tyrannosaurus rex
全長約12メートル
北アメリカ、白亜紀
肉食恐竜



エドモントス
Edmontonia sp.
全長約5メートル
北アメリカ
植物食恐竜



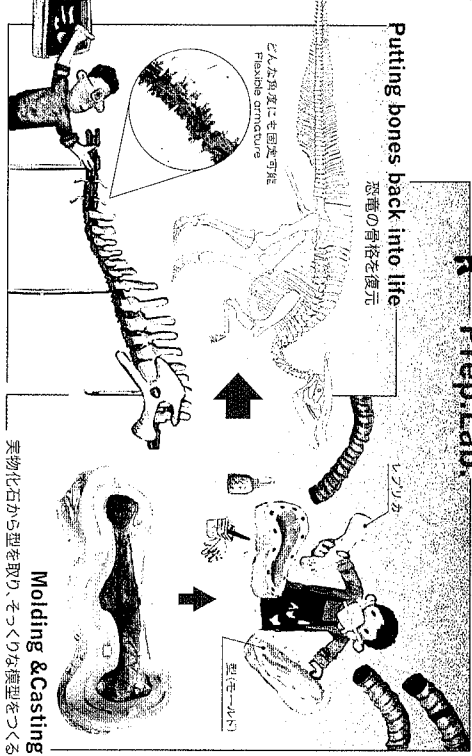
発掘現場から持ち帰った化石は、岩石からとりだされ、研究がすすめられる。研究では恐竜の姿の復元だけではなく、行動、からだのしくみ、成長など、恐竜がいったいどんな生物だったのかを調べていく。

RESEARCH LABORATORY 研究室



Cleaning & Restoration
骨を洗浄・修繕

化石を岩から取り出し、こわれている部分を直す



Putting bones back into life
恐竜の骨格を復元

Prep.Lab.

Molding & Casting
型（石膏）

【開館時間】 10:00～18:00 (入場は17:30まで)
※期間中7月12日(日)のみ休館

【観覧料】 ※団体その他各種割引あり

一般(65歳以上を含む)	1,000円(前売り800円)
高校生・大学生・専門学校生	800円
3歳以上・小学生・中学生	500円

《化石の謎をときあかす》 [会場] 岡山市デジタルミュージアム

持ちこた恐竜ラボへ!

特別展

URL: <http://www.city.okayama.jp/okayama-city-museum/>

【問合せ】 岡山市デジタルミュージアム 〒700-0024 岡山市北区駅元町15-1 TEL: 086-896-3000

【主催】 林業自然科学博物館、岡山市デジタルミュージアム、山陽放送、読売新聞社 【共催】 山陽新聞社 【協賛】 学校法人加計学園、ダイワボウ情報システム
【協力】 岡山理科大学 【後援】 岡山県、岡山県教育委員会、岡山市教育委員会、倉敷市、倉敷市教育委員会、香川県、香川県教育委員会、高松市、高松市教育委員会 【特別協賛】 みずほ証券

特別展

ダイナモサウルス

《化石の謎をときあかす》

組み立てた恐竜の姿、図鑑で見る恐竜のくらし...それは、恐竜研究者たちの集めた証拠をもとに復元された世界。研究の世界をみてみよう！

1. 恐竜研究とは

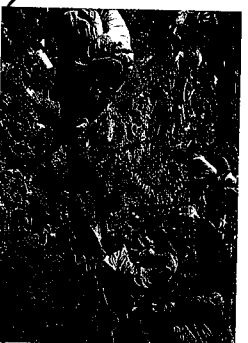
今では誰もが知っている恐竜の存在。しかし、今はもういない恐竜のことがどうやってわかるのでしょうか？化石や地層に残された手がかりをとりだし、読みとっていく恐竜研究者の仕事を紹介します。



※本展は、モンゴル科学アカデミー古生物学センターと林原自然科学博物館が共同で行っている実際の調査研究にもとづいて構成しています。

化石を発掘して調べ、新しい事実を見つけ出し、恐竜のすがたを明らかにしていく...そんな恐竜研究の世界がわかる、「恐竜ラボ」へようこそ！

2. 恐竜をほりにいこう！



モンゴル・ゴビ砂漠の恐竜化石発掘現場のようすを紹介します。空想の世界ではない、ほんとうの恐竜の姿を知るための「証拠」を手に入れる調査が始まります。

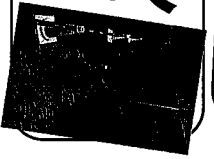
3. 恐竜をしらべよう！



研究室では、化石を扱う技術“フリパレーター”が、持ち帰った化石を岩石からとりだしていきます。化石の修復、シトリカづくり...どんな作業にどんな道具や技術が使われているのでしょうか。発掘現場ではわからなかった事実も明らかにすることができます。

5. アクテイビティゾーン

恐竜の足あとの上を歩いて、そのスピードや歩幅を体感したり、実物化石にさわったり...恐竜の世界を楽しみましょう！



4. よみがえった恐竜たち



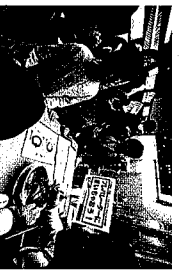
化石や地層の証拠からあきらかになつてきた、さまざまな恐竜たちの姿。どんな証拠がどんな復元にむすびつくののでしょうか？生き生きとした姿に組み上がった全身骨格を紹介します。

イベント

最新の前足はホームページでご案内します <http://www.city.okayama.jp/okayama-city-museum/>

オーガニヅク講演

ようこそ恐竜ラボへ！——恐竜研究はこんなにも面白い——
講師：林原自然科学博物館 石垣忍副館長
デジタルミュージアム4階講義室／各日定員80名・先着順（当日受付）
参加無料（本展観覧券の半券の提示が必要ですが／無料対象者は不要）



観覧料のご案内

一般（65歳以上含む）	当日1,000円（前売り800円）
高校生・大学生・専門学校生	当日800円
3歳以上・小学生・中学生	当日500円

※3才未満は無料。
※身体障害者手帳・療育手帳・精神障害者保健福祉手帳をお持ちの方、およびその付添人1人は無料。

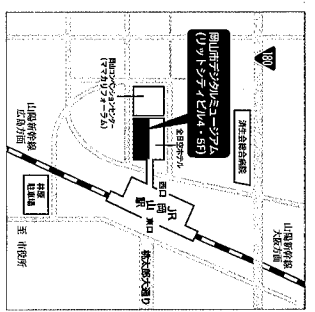
※20名様以上は団体割引あり（各当日券の100円引）。
前売り券は6月12日から発売！

<取扱先>

ローソン(Lコード:68727)、チケットぴあ・サークルK・サンクス(3店舗特約ポイント:986-881)
どんざや、岡山音協、岡山シンフォニーホールチケットセンター、岡山メルパ、山陽放送サービス、岡山一番街、天満屋ラベル、山陽新聞社サービスセンター、インテイク(倉敷天満屋内) ほか

岡山市デジタルミュージアム
〒700-0024 岡山市北区駅元町1-5-1 TEL:086-898-3000

【アクセス】
JR岡山駅西口向かい
リットシテイビル南棟4・5階
4階よりご入場ください
※なお、専用駐車場、契約駐車場はございません。車でお越しの方は、岡山駅西口の各有料駐車場をご利用下さい。



当日券100円割引券
このチラシで持参の方（1グループ5名様まで）
当日券ご購入時それぞれ100円引きします
※他の割引との併用はできません